

IUNIC OFFRE UN SERVIZIO CARATTERIZZATO DA TRE PUNTI DI FORZA



ANALISI GENETICHE E BIOCHIMICHE

Il test del DNA tramite tampone salivare e gli esami del sangue permettono di scoprire le predisposizioni genetico-costituzionali e di comprendere se l'eventuale predisposizione stia già influenzando negativamente sullo stato di salute.



PERSONALIZZAZIONE

Il percorso IUNIC viene costruito su misura, in base alle diverse caratteristiche fisiologiche emerse dai test.



CONSULENZA DI NUTRIZIONISTI ESPERTI

Uno specialista dedicato sarà sempre a disposizione in tutte le fasi del percorso.

IUNIC è un progetto di Synlab elaborato da medici, genetisti, docenti universitari ed esperti del settore riuniti in un **Board Scientifico**.

La presenza di ciascuno di loro è una **garanzia totale** per i percorsi e le analisi proposte, oltre che un **sostegno concreto per ogni specialista** nell'analisi dei risultati e la conseguente **elaborazione delle strategie nutrizionali personalizzate** per ogni paziente.

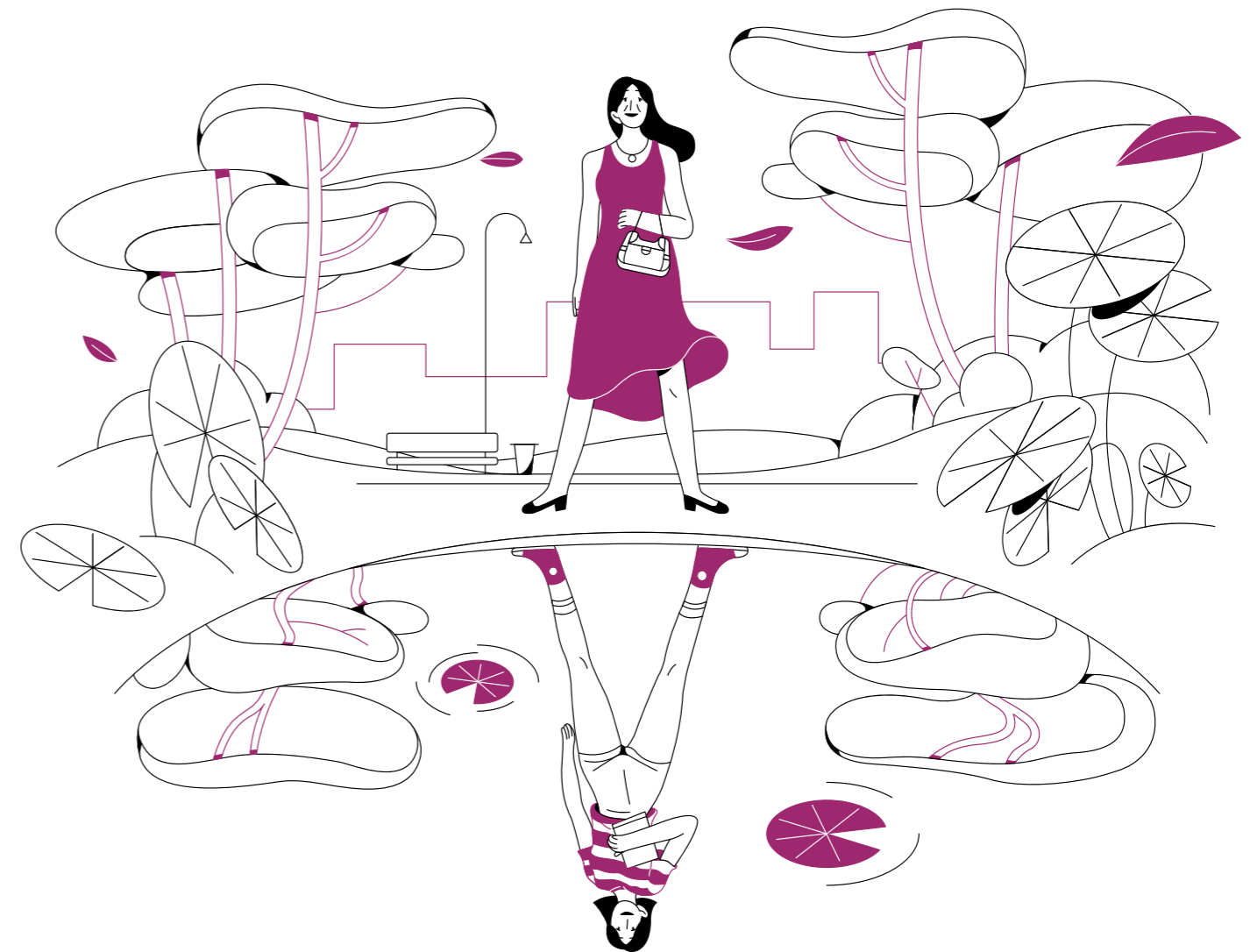
IUNIC | **SYNLAB**
PARTNER DI SALUTE

Maggiori informazioni su iunic.synlab.it

Direttore Medico Synlab: Prof. Maurizio Ferrari

IUNIC AGELESS PROGRAM ANTIAGING

Un percorso nutrizionale basato sulla predisposizione genetica per identificare i processi di invecchiamento e vivere al massimo del benessere ogni età.



SYNLAB
PARTNER DI SALUTE

NON ESISTE UNA DIETA VALIDA PER TUTTI

Questo percorso permette di verificare la presenza di **deficit genetici sul funzionamento dei meccanismi di regolazione dell'invecchiamento cellulare**, valutando il rischio di accentuato logoramento e degenerazione dell'organismo.

Nello specifico, indaga sulla regolazione della risposta infiammatoria latente (bilancia infiammatoria), sui meccanismi di controllo e riparazione del DNA, sulla capacità di detossificazione epatica, metilazione del DNA e metabolismo dell'omocisteina, sulle capacità di gestire lo stress ossidativo, sulla glicazione (produzione di AGE - glicotossine) e l'invecchiamento cutaneo.

Con l'**analisi biochimica** si completano le informazioni perché si analizzano i principali "**biomarkers dell'aging**", misurando lo **stato di benessere** e l'efficacia dei meccanismi di protezione dell'organismo, nonché la presenza di un **eventuale danno da genetica sfavorevole**.

L'obiettivo è orientare la strategia nutrizionale per massimizzarne l'efficacia.

COME FUNZIONA

Il percorso IUNIC si struttura in 4 semplici step:

<p>1</p> <p>COLLOQUIO ORIENTATIVO COL NUTRIZIONISTA</p> <p>In base alle caratteristiche e agli obiettivi individuali, si stabilisce il percorso di test IUNIC più indicato.</p>	<p>2</p> <p>TEST IUNIC</p> <p>Raccolta del tampone salivare per la parte genetica, prelievo di sangue venoso per l'analisi della parte biochimica.</p>
<p>3</p> <p>VISITA NUTRIGENOMICA</p> <p>Il referto completo viene consegnato e commentato insieme durante la visita specialistica.</p>	<p>4</p> <p>PIANO ALIMENTARE SU MISURA</p> <p>Sulla base dei risultati ottenuti, viene elaborata una strategia nutrizionale personalizzata. Sarà possibile continuare a monitorare i progressi con incontri periodici aggiuntivi su richiesta.</p>

AREE DI INTERVENTO

• Inflammaging

Indagine sul rischio di aumentata infiammazione cronica dei tessuti dell'organismo. Alla base di molte malattie cronico-degenerative si può trovare un deficit del controllo dei processi infiammatori.

• Detossificazione

Analisi delle capacità di protezione del fegato nello smaltimento delle tossine. La sensibilità tossica è evidenziata dal potenziale antiossidante a difesa.

• Glicazione

Test per evidenziare un rischio di eccessiva produzione di glicotossine (AGE). La produzione incontrollata di AGE risulta tossica e accelera l'invecchiamento su derma, collagene, connettivo e tessuto vascolare.

• Metilazione del DNA e metabolismo dell'omocisteina

Analisi del rischio di metilazione difettosa, che nella pratica si concretizza in una alterazione del metabolismo dell'omocisteina con tendenza ad avere livelli elevati di omocisteina nel sangue.

• Stress ossidativo

Analisi della predisposizione al sovraccarico di radicali liberi come una delle cause principali di precoce invecchiamento cellulare e cutaneo.

• Meccanismi di DNA repair

Indagine sulla capacità genetica del DNA di auto-riparare i danni causati da eccessiva e cronica esposizione a fumo, additivi, pesticidi e conservanti.

IUNIC, UN PERCORSO DIFFERENTE

Grazie alle analisi, IUNIC offre un piano alimentare approfondito, altamente personalizzato ed efficace per migliorare il proprio benessere.

	CLASSICA CONSULENZA NUTRIZIONALE	CONSULENZA NUTRIZIONALE CON TEST IUNIC
Visita con anamnesi e valutazione della storia clinica	✓	✓
Rilevazione parametri antropometrici	✓	✓
Test genetico: raccolta delle informazioni scritte nel DNA sullo stato dei processi che possono accelerare l'invecchiamento	✗	✓
Test biochimico: analisi per valutare l'efficacia dei meccanismi biologici di contrasto all'invecchiamento	✗	✓
Valutazione dello stato di benessere e personalizzazione del piano alimentare antiage	✗	✓